

étangs d'art

9^e BIENNALE D'ART DANS LA NATURE BROCÉLIANDE

10 ŒUVRES - 11 ARTISTES

Arno Arts	Étang du Blavon, Bédée
Jonathan Bernard	Étang de Trégu, Plélan-le-Grand
Wernher Bouwens	Étang Saint-Éloi, Montauban-de-Bretagne
Jean-Michel Darras	Étang de la Chambre au Loup, Iffendic
Ludvine Dumont & Didier Ferment	Étang du Guern, Talensac
Sigrig Gassler & aXe ensemble	Étang de Paimpont
Angela Kornie	Étang de l'Étunel, Treffendel
Pascal Planche	Étang de l'Étunel, Treffendel
Shilpa Joglekar	Le lavoir, Montfort-sur-Meu
Benjamin Testa	Étang de Trémelin, Iffendic

DU 4 JUIN
AU 18 SEPTEMBRE 2016

INFORMATIONS

OFFICE DE TOURISME DU PAYS DE MONTFORT

02 99 09 06 50

www.etangsdart.fr



ÉTANGS D'ART, BIENNALE D'ART
DANS LA NATURE, BROCÉLIANDE
Organisée par le collectif d'artistes
de Brocéliande

contact@etangsdart.fr
communication@etangsdart.fr



étangs d'art

Étangs d'art, biennale d'art dans la nature, unique en France, vous invite à découvrir 10 œuvres installées sur huit étangs et un lavoir.

Cette 9^e édition «Ondulation(s)» est à la fois un jeu de lumières et une chorégraphie sonore en reflet sur l'eau.

À l'aide de ce plan programme avec le circuit fléché, laissez-vous surprendre au détour d'un chemin !

Sur chaque site, aigüisez votre curiosité à l'aide d'un cartel explicatif situé à proximité des œuvres.

Pour celles et ceux qui aiment en savoir plus, des visites guidées sont proposées durant tout l'été.

Belle balade à chacune et chacun d'entre vous : place à l'étonnement et à l'imaginaire !

VISITES GUIDÉES EN CO-VOITURAGE

AU DÉPART DE L'ÉTANG DE TRÉMELIN,
IFFENDIC

JUILLET : samedi 2, mercredi 6, samedi 16,
samedi 30

AOÛT : mercredi 3, samedi 13, samedi 27,
mercredi 31

SEPTEMBRE : samedi 3

- Tarif : 3 € à partir de 12 ans
- Infos/Inscriptions :
Office de tourisme Pays de Montfort
02 99 09 06 50

VISITES GUIDÉES EN VÉLO À ASSISTANCE ÉLECTRIQUE

Mercredi 20 juillet, 13h30 au départ de Paimpont
Mercredi 17 août, 13h30 au départ de Trémelin

- Durée : 3h - Tarif : 21 €
- Infos/Inscriptions :
Brocéliande Bike
06 45 41 59 88 - www.broceliande.bike

CIRCUITS VÉLO

Étangs d'art propose 3 boucles en vélo entre 12 et 25km, à faire en famille.

- Renseignements :
Office de tourisme Pays de Montfort
02 99 09 06 50

EXPOSITIONS PHOTOGRAPHIQUES GRANDS FORMATS EN PLEIN AIR

Rétrospective Étangs d'art - Pascal GLAIS
Du 15 avril au 16 mai à Maxent
Du 20 mai au 27 juin à Plélan-Le-Grand
Du 1^{er} juillet au 18 septembre à Trémelin

- Accès libre

CATALOGUE

Un catalogue d'exposition est édité, il présente les artistes en coulisse lors du montage des œuvres et divers angles de vue. Points de vente : offices de tourisme de Paimpont, du Pays de Montfort et de Rennes. Librairie un Fil à la Page à Mordelles. Sur commande : communication@etangsdart.fr

- Tarif : 10 € en point de vente - 15€ sur commande, frais de port inclus

ATELIERS DE CRÉATION ANIMÉS PAR PASCALE PLANCHE

Regarder autrement le paysage
Voir autrement - Représentez l'espace par le dessin et le lavis
Entrer dans le paysage - Participez à une intervention in situ, individuelle ou collective. Différentes actions sur le lieu même sont proposées pour modifier le regard et la perception du paysage. Réalisations graphiques et en volume. Matériaux naturels collectés sur place, matériaux éphémères, argile...

Ateliers pour adultes, sur réservation uniquement.
50 € la journée - matériel compris.
Venir avec son pique nique

Mercredi 29 juin, mercredi 6 juillet et mercredi 7 septembre de 10 h à 17 h.
→ Étang de l'Étunel à Treffendel.

- Informations / réservations :
Office de tourisme Pays de Montfort
02 99 09 06 50
ou.pascale.planche@wanadoo.fr

▲ Arto Arts - PAYS-BAS - ARNHEM

Wave pattern

ÉTANG DU BLAVON, BÉDÉE



N 48.1688975°
 O -1.95401073°

Wave pattern se base sur l'idée des ondes traditionnelles en provenance d'Asie, une vague composée de cercles qui se répètent sans cesse.

L'œuvre fait référence à l'iconographie et au symbolisme asiatique, elle est constituée de 21 structures en bois de différentes tailles, les lignes bleues et blanches provoquant un mouvement permanent sur l'eau.

5 m x 1,20 m x 1 m - Bois, peinture acrylique, fil métalliques, résine à base d'eau

www.arno-arts.nl



▲ Jonathan BERNARD - FRANCE - MORBIHAN

Mangrove

ÉTANG DE TRÉGU, PLÉLAN-LE-GRAND



N 48.00380668°
 O -2.072660728

Avec Mangrove, l'invisible s'invite dans le monde visible : les racines qui habituellement apparaissent au monde souterrain surgissent à l'air libre. Elles ondulent sereinement au fil de l'eau, en nous racontant la puissance des cycles de la nature mais également la fragilité du vivant.

Lumineuses sous le soleil ou spectrales au lever du jour et au couchant, les racines ondulent comme autant de présences serpentine et nous rappellent d'autres latitudes.

Ces apparitions soudaines sont peut-être les signes avant-coureurs de changements climatiques inéluctables...

La végétation aurait-elle entamé certaines mutations ? Nos paysages seraient-ils déjà en train de se transformer ?

0,40 m x 3 m - Bois et tôles

www.jonathanbernard.com



▲ Jean-Michel DARRAS - FRANCE - ILLE ET VILAINE

Répercussion

ÉTANG DE LA CHAMBRE AU LOUP, IFFENDIC



N 48.09031347°
 O -2.0565033°

À tout effet, il y a une cause qui se répercute en onde vibratoire,

Que ce soit un choc sismique, émotiionnel, physique...

Que ce soit un mouvement dans l'air, un regard, un sentiment...

Que ce soit une rencontre, une image lointaine...

D'une manière ou d'une autre, tel l'effet papillon,

Tout rayonne, telle l'énergie de l'aura.

0,50 m x 4 m - Acier et peinture

www.jean-michel-darras.fr



▲ Shilpa JOGLEKAR - INDE - MUMBAI

Padma, le Lotus

LAVOIR DE MONTFORT-SUR-MEU



48.13627264°
 O -1.95527136°

« À travers mon travail, j'aime créer un sens de poésie joyeuse dans l'interaction continue qui se joue entre l'organique et artificiel.

Dans plusieurs cultures le lotus fut utilisé comme symbole spirituel. Parmi ses nombreuses significations, le lotus est associé au concept de génération spontanée et à la création même.

Comme le lotus émerge d'eaux troubles et s'épanouit en une fleur propre et éblouissante, il représente une métaphore de pureté et de résurrection.

Créer un lotus, comme une forme, dont la présence devient une structure translucide jetant son reflet dans l'eau. Cela m'intéresse de jouer avec les reflets dans l'eau, théâtre d'un drame quand l'eau se ride sous les effets du vent... »

4 m x 0,90 m - Tissu, aluminium, fer, bois

www.shilpaoglekar.blogspot.fr



▲ Wernher BOUWENS - PAYS-BAS - VIT ET TRAVAILLE À PARIS

Lentille diamant

ÉTANG SAINT-ÉLOI, MONTAUBAN-DE-BRETAGNE



N 48.19647446°
 O -2.05319881°

« Lentille diamant est le reflet de ma fascination pour les jeux de lumière à la surface de l'eau.

Miroir du monde, la surface de l'eau déforme son image, disperse et réfracte la lumière. Cette forme, une lentille d'un diamètre de 10 mètres se lève jusqu'à un mètre et demi au-dessus de l'eau. L'aspect modélisé renvoie aux sciences et donc au rapport à la nature. Elle en est une représentation graphique.

Selon les points de vue, la forme semble renvoyer différentes ondes de lumière. Dans sa monumentalité, chargée de mystère, elle offre une sensation de couleur inédite et sensible... »

Diamètre: 10 m x 1,50 m - Bois peint

www.wbouwens.com



▲ Sigrid GASSLER & Collectif axe-ensemble - FR - CÔTES D'ARMOR

Tintinnabuli

ÉTANG DE PAIMPONT



N 48.02064461°
 O -2.117263222°

Un jeu avec les ondes sonores et lumineuses. Dans l'installation *Tintinnabuli*, les cloches de différentes tonalités sont animées par le vent. Elles forment un mouvement de masse qui se plie à la loi chaotique des mouvements de l'air.

Travailler avec le vent veut dire tout d'abord se plier à ses humeurs. On ne commande pas le vent, on l'attend ou on le supporte au moment de fortes rafales. Le vent est imprévisible et c'est lui qui décidera de la composition sonore.

Tintinnabuli joue aussi avec la lumière. Liées aux battants, des feuilles de laiton ondule et entraînent les rayons du soleil dans leur mouvement. Cette chorégraphie lumineuse est en parfaite harmonie avec les tintinnabuli transportés par la surface de l'eau.

8 m x 4 m - Acier, cloches

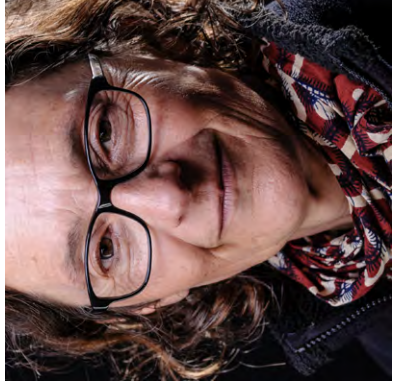
www.axe-e.at



▲ Pascale PLANCHE - FRANCE - ILLE ET VILAINE

Tumulte

ÉTANG DE L'ÉTUNEL, TREFFENDEL



N 48.05129905°
 O -1.9963789°

Tumulte, aux évocations multiples, se prête à l'imagination du spectateur.

Tout d'abord très calme, l'installation devient tumultueuse, créant un volume rythmé de manière graphique. Au moindre souffle, ou mouvement des profondeurs, l'eau s'anime, devient fragile qui gonfle, puissante enfin, déferlante incongrue en ces lieux. A moins qu'il ne s'agisse d'un nouveau phénomène climatique auquel il va falloir s'habituer.

Onduation d'une chevelure ou d'un voile animé par le vent, lignes de portée musicale entre harmonie et chaos, simple respiration, amplification du battement d'aile d'un papillon ?

5 m x 4,50 m x 1,3 m - Coudrier, bambou

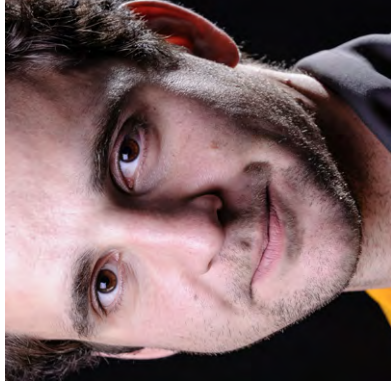
www.pascalplancheartist.free.fr



▲ Benjamin TESTA - FRANCE - ILE DE FRANCE

Rotation 40,3 m3

ÉTANG DE TRÉMELIN, IFFENDIC



N 48.09700647°
 O -2.03387618°

Cette installation est constituée d'un assemblage de 50 éléments en bois représentant un volume par ses arêtes. Chaque module effectue une rotation de 2° autour d'un axe sinusoidal.

Les proportions des volumes correspondent aux dimensions d'une porte. L'ensemble forme une sorte de couloir mis en mouvement par une torsion de 90°.

Cette installation peut tout à la fois représenter un passage à l'intérieur duquel s'immiscer et, observée depuis l'autre extrémité, renvoyer à l'image d'un pont formé par l'enchaînement de grandes marches.

12 m x 3,80 m x 3 m - Bois

www.benjamintesta.com



étangs d'art



OFFICE DE TOURISME



SITE ACCESSIBLE AUX PERSONNES À MOBILITÉ RÉDUITE



SITE INACCESSIBLE AUX PERSONNES À MOBILITÉ RÉDUITE



COORDONNÉES GPS

POUR MIEUX SE RÉPÉRER, NOUS VOUS RECOMMANDONS

L'UTILISATION D'UNE CARTE IGN 72135 OU 1118 ; 1119 (SÉRIE ORANGE)

